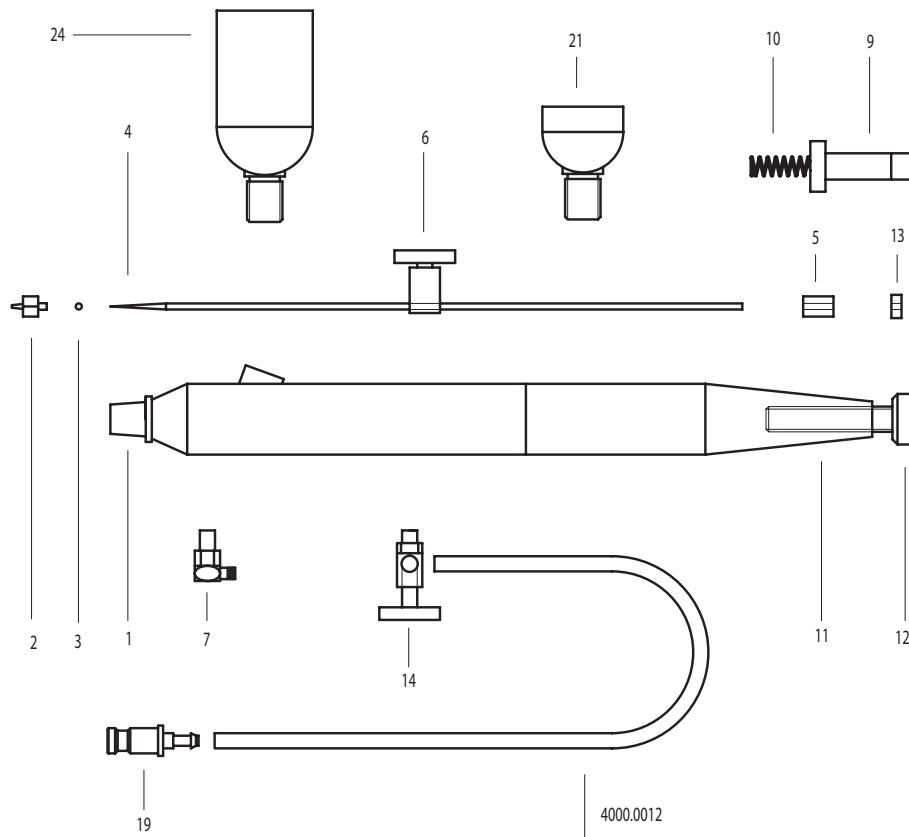


# Gebrauchsanweisung für EFBE Airbrush Basic



## GEBRAUCHSANWEISUNG

1. Sicherheit: Der Verwender dieses EFBE-Airbrush Basic sollte die folgenden Angaben genau lesen, bevor er es benutzt.
2. Funktionsprinzip: Der EFBE-Airbrush Basic wird mit Pressluft betrieben und kann nahezu alle Farben und Flüssigkeiten versprühen. Die im Farbtopf befindliche Farbe wird durch die Preßluft angesaugt und zerstäubt. Durch die Bewegung der Nadel öffnet sich die Düse mehr oder weniger, sodass nur eine gewisse Farbmenge zerstäubt wird. Die Luftmenge kann durch die untenliegende Rändelschraube reguliert werden.
3. Schlauchverbindung: Der EFBE-Airbrush Basic wird anschlussfertig mit 2 m Schlauch und einem Stecker Ø 5 mm NW 2,7 mm geliefert.
4. Bedienung: Achtung! Richten Sie den EFBE-Airbrush Basic niemals auf Personen! Tragen sie evtl. Schutzkleidung wie Atemmaske und Schutzbrille, wenn sie gefährliche Flüssigkeiten verwenden! Fragen Sie den Hersteller der Flüssigkeit!

Verbinden Sie den Stecker (19) mit einer Druckquelle und stellen Sie am Druckminderer einen Druck von ca. 2 bar ein. Die Luft strömt durch den Schlauch und den EFBE-Airbrush Basic. Mit dem Schlauchklemmer (14) unter dem Gerät können Sie den Luftstrom stufenlos verändern: rechts herum weniger Luft, links herum mehr Luft. Mit dem Knopf auf dem Gerät können Sie die Flüssigkeitsmenge stufenlos verändern: nach vorne weniger Flüssigkeit, nach hinten mehr Flüssigkeit. Mit der Regulierungsschraube können Sie den Nadelhub stufenlos verändern: rechts herum kleiner Hub, links herum großer Hub.

5. Reparatur: Wenn Düse, Nadel oder Saugkappe defekt sind, wechseln Sie sie wie folgt aus: Schrauben Sie Griff (11) und Federbuchse (9) ab. Lockern Sie den Knopf des Nadelklemmers (6) und ziehen Sie die Nadel (4) vorsichtig aus dem EFBE-Airbrushkörper Basic heraus. Schrauben Sie die Saugkappe (1) ab, darin finden Sie die Düse (2). Wechseln Sie das defekte Teil aus und montieren Sie die anderen Teile in umgekehrter Reihenfolge. Achten Sie auf den O-Ring (3)!  
Er muß auf dem rückwärtigen Zapfen der Düse sitzen und unbeschädigt sein.
6. Pflege: Der EFBE-Airbrush Basic ist ein Präzisionsgerät. Behandeln Sie es behutsam, säubern Sie es regelmäßig mit dem Lösungsmittel der gerade verwendeten Flüssigkeit und ölen Sie alle beweglichen Teile mit einem nicht harzenden Öl.
7. Der EFBE-Airbrush Basic wurde konstruiert und wird hergestellt durch: Friedrich Boldt GmbH, Ulmer Str. 2, D-30880 Laatzen, Fon +49 (0) 511 32 34 20